

# 地域難病相談会

三重県難病相談支援センターは難病の方々の地域交流活動の推進や就労支援等の活動をしており、その一環として県内を年5箇所巡回して「地域難病相談会」を行っています。

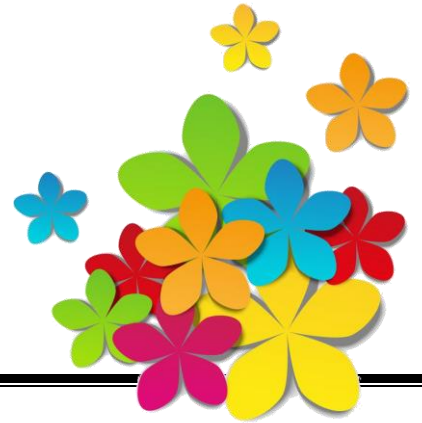
この相談会には、開催地域の医師会にもご協力をいただき、医師による医療相談も行っております。

30年度は下記の5箇所を予定しております。お近くにお住まいの方は、この機会にぜひご参加下さい。

**時間** 13:00~15:00

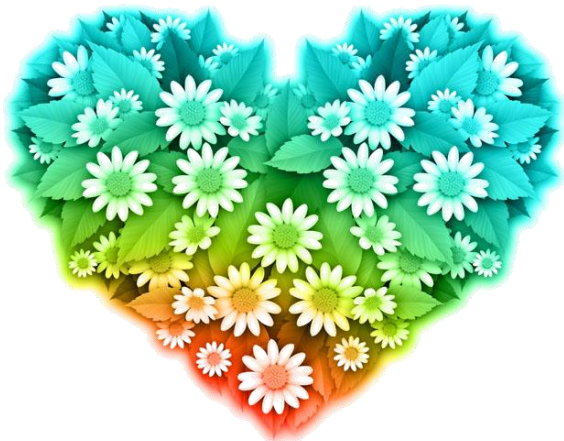
**対象** 難病患者及び家族、保健福祉関係者、一般

**参加費** 無料、事前申し込み不要でご参加いただけます



日時	場所
6月3日(日)	松阪地域難病相談会 三重県松阪庁舎
7月8日(日)	鈴鹿地域難病相談会 三重県鈴鹿庁舎
9月2日(日)	桑名地域難病相談会 くわなメディアライヴ
10月28日(日)	伊勢地域難病相談会 三重県伊勢庁舎
11月18日(日)	熊野地域難病相談会 三重県熊野庁舎

※都合により内容が変更になる場合がありますので、ご了承ください。



**お問い合わせ先** : 三重県難病相談支援センター

津市桜橋3丁目446-34

TEL 059-223-5035

FAX 059-223-5064

**主催** : 三重県

NPO 法人三重難病連

