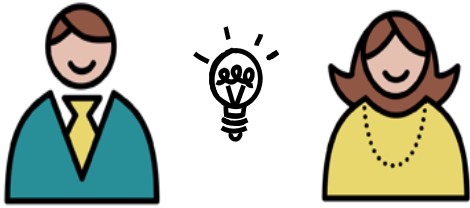


29年度三重県難病相談支援センター 疾患別相談予定表

各難病の相談員が、療養相談や生活相談をお受けします。
 同じ病気の方々の悩みや、様々な問題について、
 同じ立場で一緒に考え、問題解決のお手伝いをします。



受付時間 火曜日・木曜日 10:00～16:00

電話番号 059-223-5063
 FAX 059-223-5064

メールアドレス mie-nanbyo@comet.ocn.ne.jp

面接相談 予約制です。事前にお電話下さい。
 場所: 三重県難病相談支援センター
 (津市桜橋3丁目446-34三重県津庁舎 保健所棟1階)



脊髄小脳変性症 (SCD・MSA三重の会)	4月6日(木)	6月6日(火)	8月1日(火)	9月19日(火)
	11月7日(火)	1月30日(火)	3月6日(火)	
膠原病 (全国膠原病友の会三重県支部)	4月11日(火)	6月13日(火)	8月8日(火)	10月3日(火)
	12月12日(火)	2月13日(火)	3月27日(火)	
1型糖尿病 (つぼみの会三重)	4月20日(木)	6月22日(木)	8月31日(木)	10月19日(木)
	12月21日(木)	3月8日(木)		
てんかん (社)日本てんかん協会(波の会)三重県支部	5月11日(木)	7月6日(木)	9月7日(木)	11月2日(木)
	1月4日(木)	3月1日(木)		
網膜色素変性症 (三重県網膜色素変性症協会)	4月4日(火)	7月11日(火)	9月26日(火)	11月28日(火)
	11月14日(火)	2月27日(火)		
リウマチ (日本リウマチ友の会三重支部)	5月9日(火)	7月4日(火)	8月29日(火)	10月10日(火)
	12月19日(火)	2月20日(火)		
パーキンソン病 (パーキンソンみえ)	4月18日(火)	6月20日(火)	8月15日(火)	10月17日(火)
	12月5日(火)	2月6日(火)	3月20日(火)	
潰瘍性大腸炎・クローン病 (みえIBD)	5月25日(木)	7月20日(木)	9月14日(木)	11月9日(木)
	12月28日(木)	2月22日(木)		
慢性腎不全 (三重県腎友会)	5月16日(火)	6月8日(木)	7月27日(木)	9月28日(木)
	1月23日(火)	3月29日(木)		
心臓病 (三重心臓を守る会)	4月13日(木)	6月15日(木)	8月10日(木)	10月12日(木)
	12月14日(木)	2月15日(木)		
原発性胆汁性肝硬変 (みえPBCの会)	5月2日(火)	7月13日(木)	9月5日(火)	10月31日(火)
	12月26日(火)	2月8日(木)		
もやもや病 (三重もやの会)	4月25日(火)	6月27日(火)	8月17日(木)	10月5日(木)
	12月7日(木)	2月1日(木)		
稀少難病 (稀少難病の会 みえ)	5月30日(火)	8月3日(木)	10月26日(木)	1月11日(木)
後縦靭帯骨化症 (三重後縦靭帯骨化症患者友の会)	5月23日(火)	7月18日(火)	9月12日(火)	11月16日(木)
	1月16日(火)	3月13日(火)		
乾癬 (三重県乾癬の会)	4月27日(木)	6月29日(木)	8月22日(火)	10月24日(火)
	1月9日(火)	3月15日(木)		
多発性硬化症 (MS TOMORROWS 三重)	5月18日(木)	7月25日(火)	9月21日(木)	11月21日(火)
	1月18日(木)	3月22日(木)		
筋無力症 (全国筋無力症友の会三重支部)	6月1日(木)	8月24日(木)	11月30日(木)	1月25日(木)

- ★ 相談は無料です。
- ★ 医師による直接の相談は行っておりませんので、ご了承下さい。
- ★ プライバシーは厳重に守られますので、安心してご相談下さい。
- ★ この疾患別相談は、患者団体の相談員が担当します。



